

EVOLUCIÓN DE PRECIOS DE PIENSOS Y MATERIAS PRIMAS.

Reunión Sectorial

17 de Octubre 2014

**SG de Medios de Producción Ganaderos
Área de Alimentación Animal**

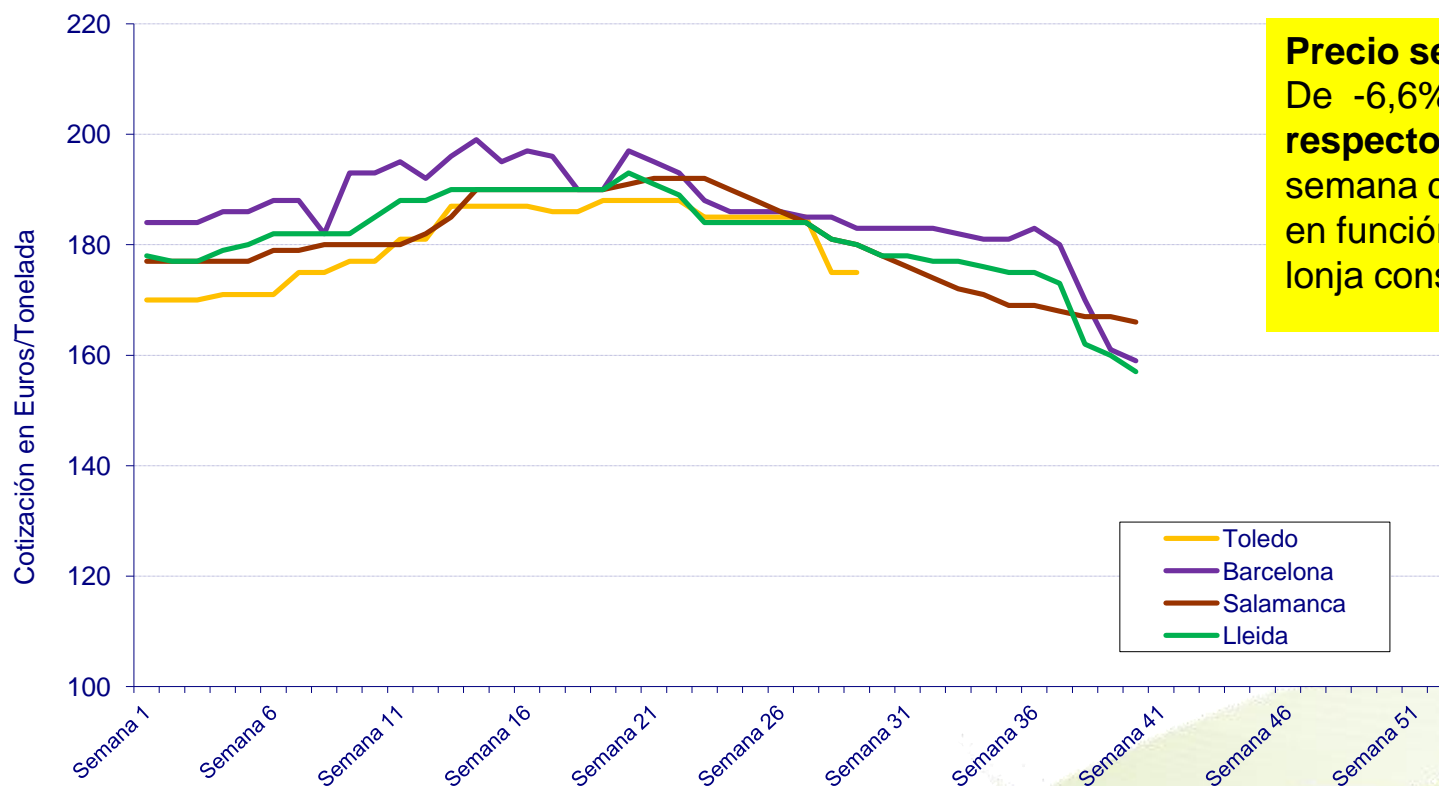


2014.- EVOLUCIÓN DE PRECIOS DE MMPP Y PIENSOS

MATERIAS PRIMAS. Enero – Octubre 2014

▶ MAÍZ

Evolución semanal del precio del MAÍZ en ESPAÑA 2014



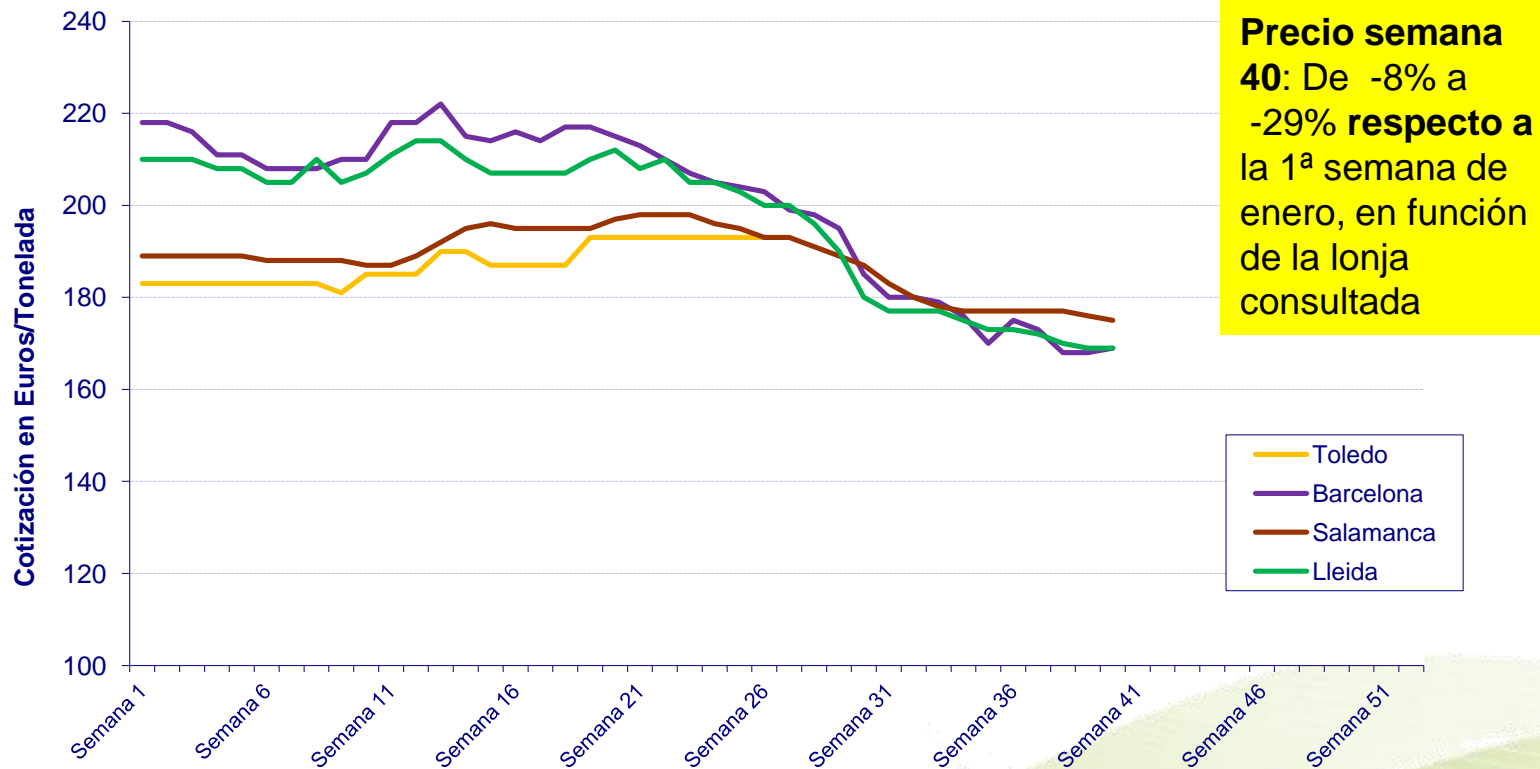
Precio semana 40:
De -6,6% a -15,7%
respecto a la 1^a
semana de enero,
en función de la
lonja consultada

2014.- EVOLUCIÓN DE PRECIOS DE MMPP Y PIENSOS

MATERIAS PRIMAS. Enero – Octubre 2014

TRIGO

Evolución semanal del precio del TRIGO BLANDO / PIENSO en ESPAÑA 2014

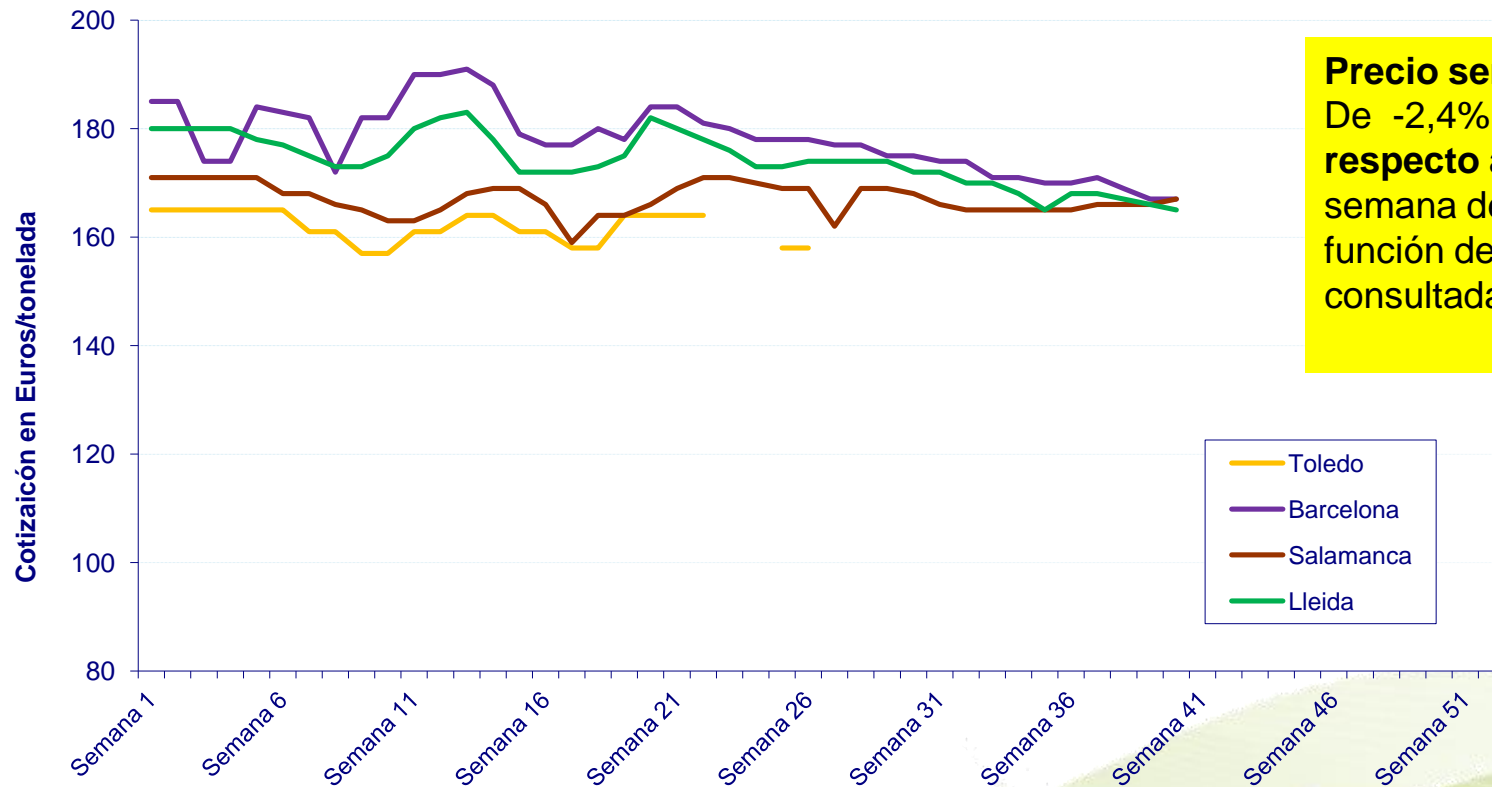


2014.- EVOLUCIÓN DE PRECIOS DE MMPP Y PIENSOS

MATERIAS PRIMAS. Enero – Octubre 2014

CEBADA

Evolución semanal del precio de la CEBADA en ESPAÑA 2014



Precio semana 40:
De -2,4% a -10,8%
respecto a la 1ª
semana de enero, en
función de la lonja
consultada

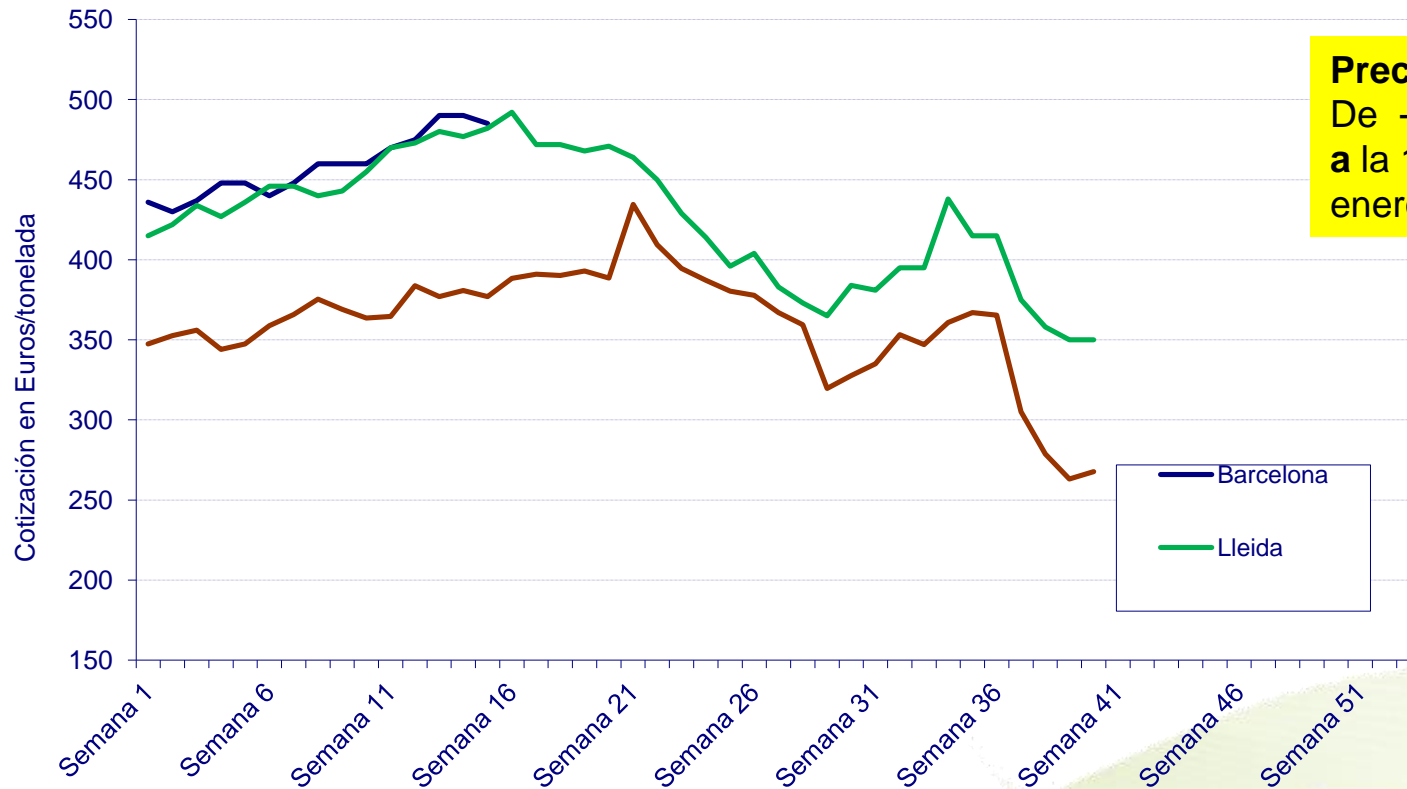
- Toledo
- Barcelona
- Salamanca
- Lleida

2014.- EVOLUCIÓN DE PRECIOS DE MMPP Y PIENSOS

MATERIAS PRIMAS. Enero – Octubre 2014

HARINA DE SOJA

Evolución semanal del precio de la Hª SOJA durante 2014 en ESPAÑA

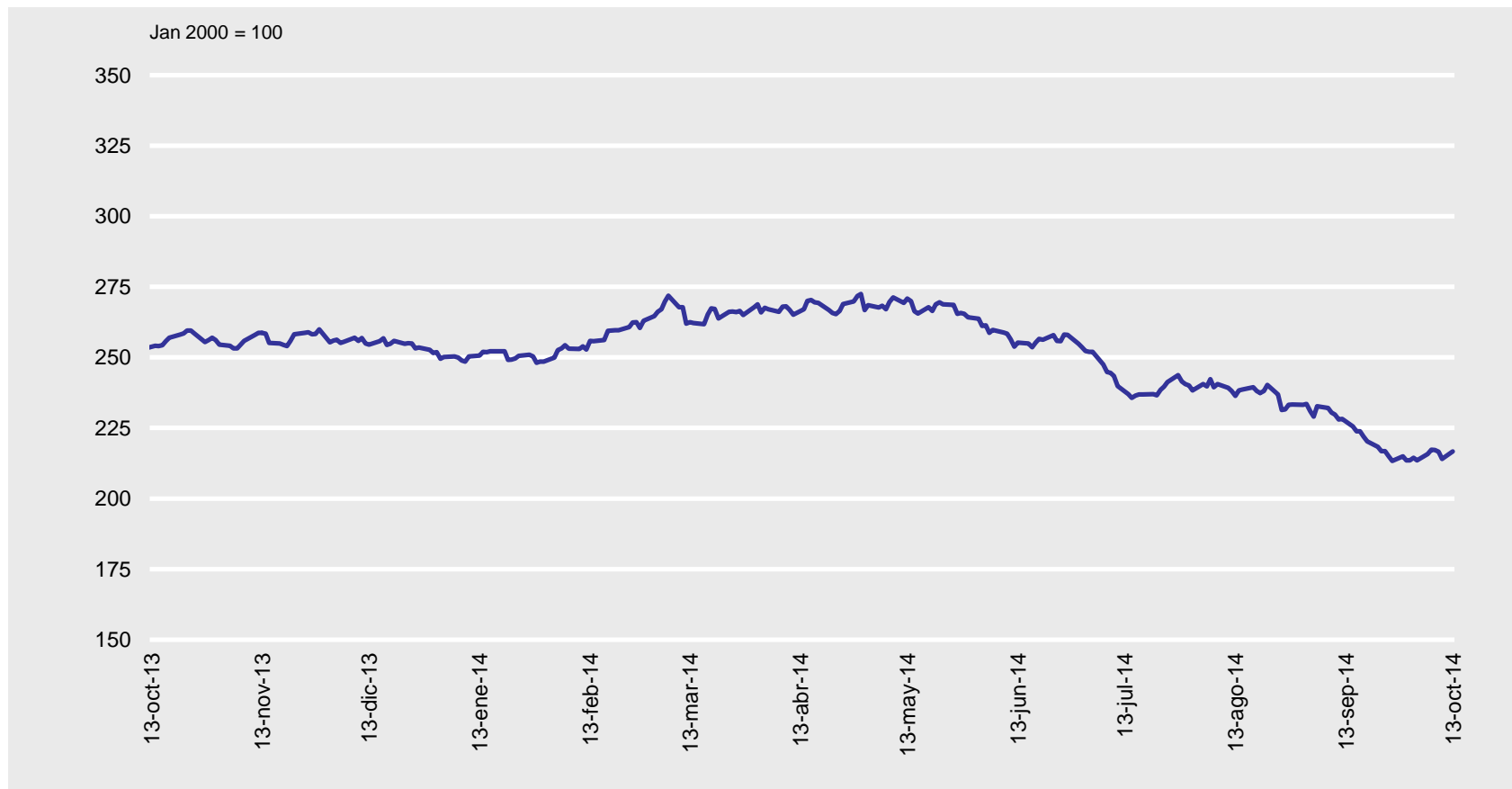


Precio semana 40:
De -18% respecto
a la 1ª semana de
enero.

2014.- EVOLUCIÓN DE PRECIOS DE MMPP Y PIENSOS

INDICE DE GRANOS Y OLEAGINOSAS OCT 2013-OCT 2014

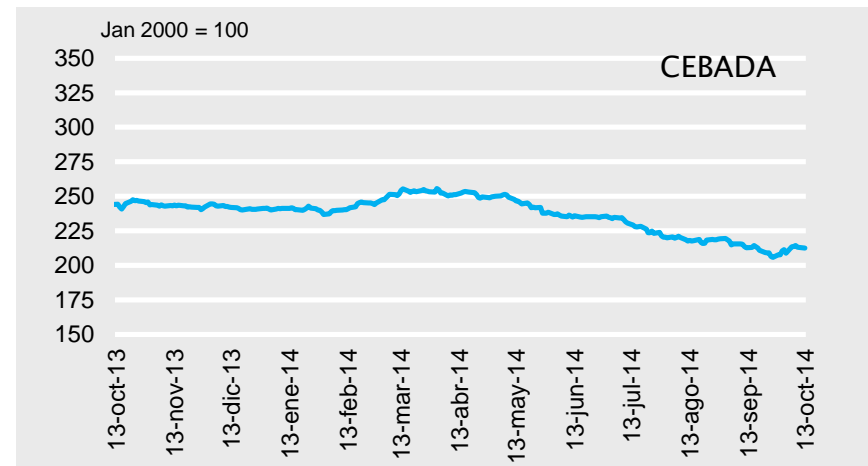
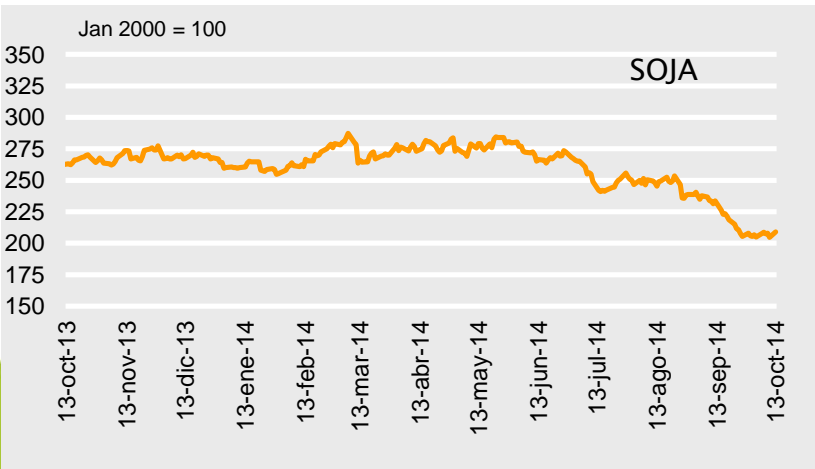
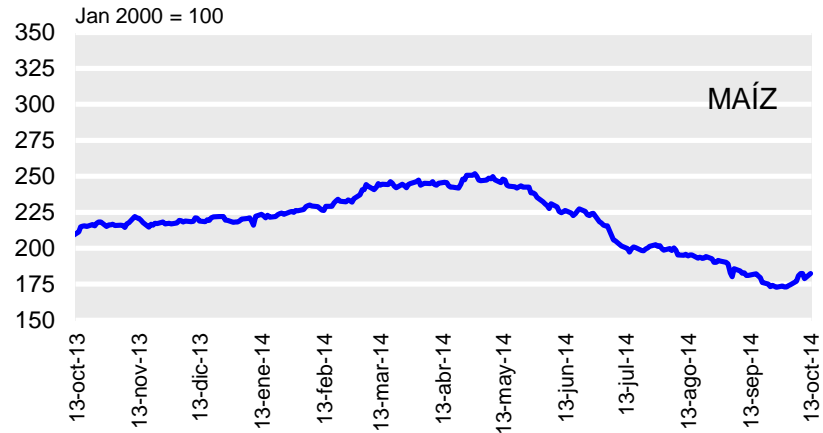
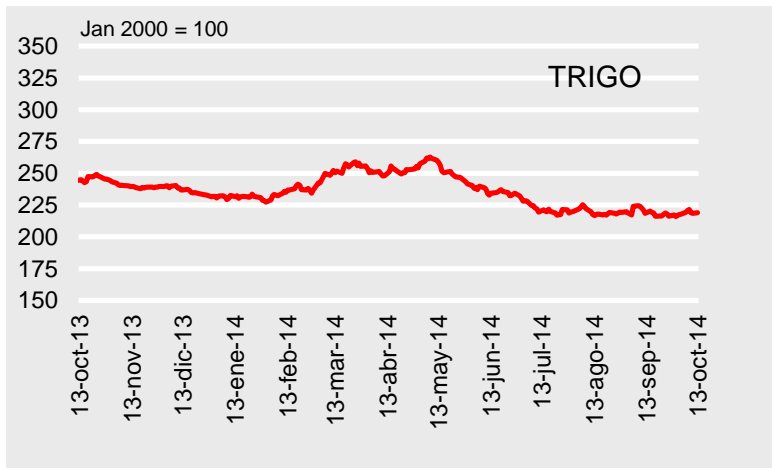
Fuente: IGC Grains and Oilseeds Index (GOI) & sub-Indices



2014.- EVOLUCIÓN DE PRECIOS DE MMPP Y PIENSOS

INDICE DE GRANOS Y OLEAGINOSAS OCT 2013-OCT 2014

Fuente: IGC Grains and Oilseeds Index (GOI) & sub-Indices



2014.- EVOLUCIÓN DE PRECIOS DE MMPP Y PIENSOS

PIENSOS: ENERO A ÚLTIMA SEMANA DE SEPT 2014.

PIENSOS	€/Tm Sna 1	€/Tm Sna 39	% dif
Ponedoras	272,48	245,83	-10,84
Broilers	356,85	303,15	-17,72
Lechones	345,43	312,47	-10,55
Cerdos Cebo	258,89	251,82	-2,81
Cerdas Gestantes	232,60	214,22	-8,58
Cebo terneros	268,19	242,57	-10,56
Vacuno lechero PC	264,45	235,50	-13,57
Vacuno lechero RC	246,79	216,90	-14,43
Cebo corderos	264,44	237,83	-11,19
Ovino lechero PC	259,45	239,78	-8,20
Ovino lechero RC	211,00	184,84	-14,15
Caprino lechero PC	260,94	234,37	-11,04
Caprino lechero RC	245,1	218,04	-13,03
Conejos engorde	237,20	224,46	-5,68
Conejas reproductoras	250,45	239,01	-4,79
Engorde dorada extrusionado 4,5 mm diámetro	958,51	908,61	-5,49

¡ GRACIAS!!!



[1] Los cálculos sobre piensos de cabras se hacen respecto a la primera fórmula, que es de febrero de 2014

[2] En el caso del pienso para engorde de dorada, al haber cambiado la fórmula en febrero, se considera que la semana 1 del año, es la primera semana de febrero